

## Parkmanagement

Introductie **Parkmanagement** als  
**beheersmodel** de voor bedrijventerreinen  
in de Centrale Zone



## Parkmanagement

### Primaire taken:

- Beveiliging, toezicht en handhaving
- Bewegwijzering
- Beheer en regulier onderhoud van de groenvoorzieningen (publiek en privaat) gericht op eenduidige beeldkwaliteit

### Secondaire taken:

- Levering en/of bemiddeling voor levering van collectieve diensten t.b.v. de bedrijven, vooral gericht op:
- Objectbeveiliging
  - Groenonderhoud
  - Bewegwijzering
  - Andere collectieve diensten zoals bijvoorbeeld energielevering (duurzaam) en afvalcollectie



## Parkmanagement

### Introductie Parkmanagement

#### Doelstelling:

Creëren van toegevoegde waarde door kwaliteitsverbetering van de bedrijventerreinen en het behoud daarvan voor ondernemers/gebruikers, vastgoedeigenaren en gemeente.

#### Dit betreft dan vooral:

- Veiligheid
- Faciliteiten en diensten voor de bedrijven
- Uitstraling (beeldkwaliteit) en imago
- Staat van onderhoud publiek / privaat (beeldkwaliteit)
- Waardebehoud of verbetering daarvan
- Vestigingsklimaat



## Parkmanagement

### Beveiliging en handhaving op bedrijventerreinen

- **Collectief basis pakket:**
  - Surveillance, digitaal of fysiek, gericht op betreedbare terreinen en de bedrijfspanden en de openbare wegen.
  - Basis meldkamer abonnement
  - Actie van de Parkmanager als opvolging en nazorg
- **Extra diensten voor bedrijven:**
  - Alarmopvolging volgens specifiek gemaakte afspraken met de opdrachtgever.
  - Individueel cameratoezicht in- of extern
  - Additionele diensten alarmcentrale
- **Extra diensten voor de gemeente:**
  - Toezichthouder voor specifieke zaken zoals illegale vuilstort, openbare verlichting, staat van wegen en regenwaterafvoer etc.



## Parkmanagement

### Cameratoezicht op bedrijventerreinen

Door de toezichtcentrale wordt binnen de collectieve uren:

- Met enige regelmaat een digitale surveillance van alle objecten en het terrein uitgevoerd.
- Direct ingekeken op een object bij een alarm en een aanrijdinstructie gegeven aan de alarmopvolging.
- Direct ingekeken op de locatie bij een melding vanuit een standaard situatie van bv. erfgrænsoverschrijding en, indien nodig, een aanrijdinstructie aan de alarmopvolging.

Dit wordt gecompleteerd door:

- Regelmatige (dagelijks) fysieke inspectierondes
- Actie van de Parkmanager als opvolging en nazorg



## Parkmanagement

### Onderhoud groen en grijs

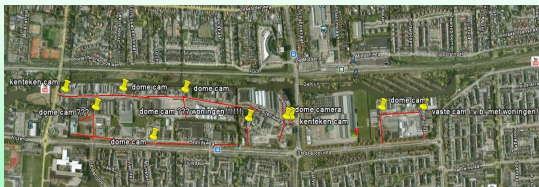
Dit omvat:

- Regulier onderhoud van het groen in de openbare ruimte op basis van beeldkwaliteit (opdrachtgever = gemeente)
- Regulier onderhoud van het groen in de private ruimtes op basis van beeldkwaliteit (opdrachtgever = bedrijf)
- Klein onderhoud wegen en noodreparaties e.e.a. in nauwe samenwerking met de gemeente
- Reparatie verlichting (opdrachtgever = gemeente)
- Opruimen zwerf- en grofvuil (opdrachtgever = gemeente)



## Parkmanagement

### Voorbeeld cameraopstelling



## Parkmanagement

### Bewegwijzering bedrijventerrein

De basisbewegwijzering omvat:

- Bij iedere terreintoegang: plattegrond met straatindeling en bedrijvenoverzicht
- Bij iedere wegsplitsing: aanwijzing met bedrijfsnaam

Additionele mogelijkheid:

- Individuele naam- bewegwijzering op eigen terrein.
- Naamborden bij bedrijfsverzamelgebouwen



## Parkmanagement

### Samenwerking met de gemeente:

Om Parkmanagement volledig te kunnen implementeren is samenwerking met de gemeente essentieel. Dit gaat dan vooral over:

- o SLA over de kwaliteit van de openbare ruimte over kwaliteitsniveau van o.a.:
  - Groenstructuur
  - Wegen
  - Openbare verlichting
  - Gladheidsbestrijding
  - Bewegwijzering
- o Convenant over toepassing en gebruik van cameratoezicht
- o Toestemming voor het plaatsen van bewegwijzering
- o Medewerking voor instellen lokale heffing t.b.v. de financiering
- o Samenwerking 'Toezicht en handhaving'
- o Reële vergoeding voor de overname van gemeentelijke taken



## Parkmanagement

### Hoe nu verder?

- Voorlichten van de ondernemers/bedrijven over PM
- Initieel overleg met de gemeente
- Informele draagvlakmeting bij de ondernemers/bedrijven middels enquête

Indien positief:

- Uitwerken projectplan PM Stede Broec
- Voorbereiden proces om te komen tot een BIZ:
  - Samenwerkingsovereenkomst met de gemeente
  - Opstellen BIZ verordening
- Uitvoeren formeel draagvlakonderzoek

Indien positief:

- Opstarten PM Stede Broec:
  - 1<sup>ste</sup> fase Implementatie Collectieve beveiliging
  - 2<sup>de</sup> fase Implementatie Bewegwijzering en overige diensten



## Parkmanagement

### Kosten en financiering

Uitgaande van collectieve financiering van de Collectieve taken bedragen de kosten ca. € 250 - € 2.500 p/j per bedrijf (grondslag WOZ waarde).

Aanvullende individuele diensten:

- Alarmopvolging tijdens collectieve uren € 330 p/j, uitrukken vals alarm € 47,50 per keer
- Bewegwijzering € 165 p/j per aanwijzing
- Groenonderhoud indicatie € 5,00 p/m2 p/j

Mogelijkheden voor collectieve financiering:

- Op basis van vrijwilligheid
- Gebruik van de zgn. BIZ heffing
- Reclamebelasting

Bijdrage gemeente:

- Bijdrage in de management- en toezichtkosten € 60 p/j per bedrijf
- (Groen)onderhoud op basis van marktconforme vergoeding

